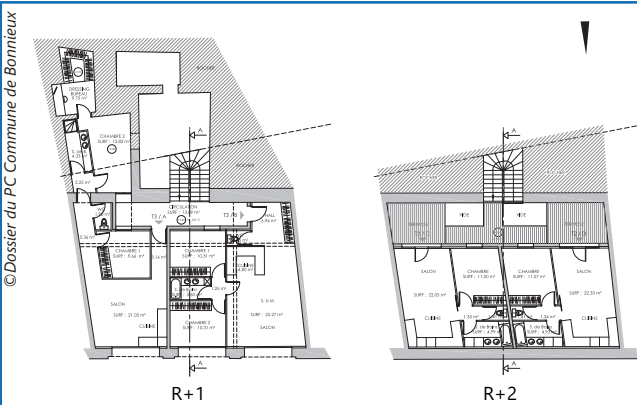
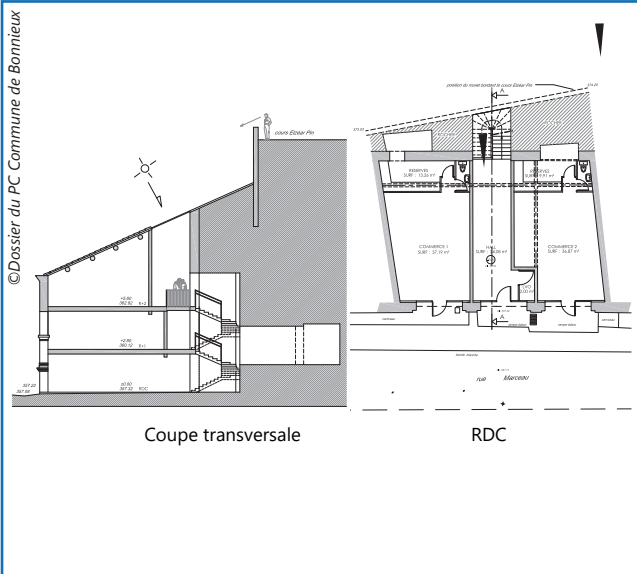


Visite d'opérations de logements abordables exemplaires en Vaucluse

Résidence Les Halles / BONNIEUX VALLIS HABITAT

**Aménagement de quatre logements et de deux commerces
dans un bâtiment existant à forte valeur patrimoniale**





Plans des étages des logements

Résidence Les Halles

BONNIEUX



Opérateur : VALLIS HABITAT
 Maître d'œuvre : Justin Espada, Architecte
 Date : Mise en location en 2019

Description du projet :
 Aménagement de 4 logements (2 T3 et 2 T2) et de 2 locaux commerciaux dans un bâtiment existant à forte valeur patrimoniale.

Coût total de l'opération HT : 789 752 €

1/ Qualité architecturale / visuelle

L'ancienne caserne de pompiers a été réinvestie pour y créer 4 logements et 2 locaux commerciaux. L'unique façade donnant au Nord/Ouest sur la rue Marceau a été remise en valeur par la restauration des modénatures en pierres et par la mise en place de nouvelles menuiseries qui préservent l'esprit monumental des anciennes portes de la caserne. De nouveaux planchers ont été créés pour y caser les 2 niveaux de logements sans perturber la lecture de la façade principale.

2/ Qualité paysagère

Une verrière a été installée à l'arrière de la toiture pour apporter du jour aux appartements du 2ème étage qui bénéficient de terrasses et éclairer, en second jour, les pièces du fond des appartements du 1er étage. La densité du tissu villageois ne permet pas de dégager des vues lointaines pour les logements. Le cachet patrimonial du bâtiment et l'intensité de la vie villageoise compensent toutefois ce déficit.

3/ Valorisation patrimoniale / requalification urbaine

L'opération de type acquisition-amélioration a permis de redonner une seconde vie à l'ancienne caserne en valorisant au passage un bâtiment exceptionnel du point de vue patrimonial renforçant ainsi l'attractivité touristique du village de Bonnieux.

4/ Mixité : sociale – habitat – fonctionnelle

L'opération présente une mixité fonctionnelle par l'aménagement de 4 logements et de 2 locaux commerciaux qui participent à conforter l'animation villageoise.



Vue de l'ancienne caserne de pompiers avant reversion



Façade principale après reversion montrant les deux commerces sur les travées latérales et l'accès aux logements sur la travée centrale

