

La Protection Maternelle et Infantile du Conseil départemental de Vaucluse vous accompagne dans les E.D.e.S

Ce service s'adresse aux femmes enceintes,
aux futurs parents et aux enfants.

Avignon



E.D.e.S Avignon est/centre ville
1c, route de Montfavet
Tél. 04 32 74 61 00
et 04 32 74 61 30



E.D.e.S Avignon ouest
111, av. Monclar
Tél. 04 90 13 80 20



E.D.e.S Avignon sud
4, av. Anne d'Autriche
Tél. 04 90 81 49 40



Centre Hospitalier Henri Duffaut
305, rue Raoul Follereau
Tél. 04 32 75 36 49 (répondeur)



Planning Familial
13, rue de la Vénus d'Arles
Tél. 04 90 87 43 69



Polyclinique Urbain V
Ch. du Pont des Deux Eaux
Tél. 04 90 81 33 99

Apt



E.D.e.S
Av. Philippe de Girard
Tél. 04 90 74 76 00



Centre Hospitalier
Route de Marseille
Tél. 08 26 02 00 84

Bollène



E.D.e.S
177, Cours de la Résistance
Tél. 04 90 30 11 34

Carpentras



E.D.e.S de Lassone
23, rue de Lassone
Tél. 04 90 63 95 00



E.D.e.S Gravelle
58, bd de Gravelle
Tél. 04 90 10 19 12



Centre Hospitalier
Pôle Santé
Rond Point de l'Amitié
Tél. 04 32 85 88 26



Cavillon
E.D.e.S
178, rue Marcel Pagnol
Tél. 04 90 06 48 70



Centre Hospitalier
Intercommunal de
Cavillon/Lauris
119, av. Georges Clémenceau
Tél. 04 90 78 85 68

L'Isle-sur-la-Sorgue



E.D.e.S
383, av. Napoléon Bonaparte
Tél. 04 90 21 29 00

Montfavet



E.D.e.S Montfavet
1, Rue des paroissiens
Tél. 04 32 40 43 00

Orange



E.D.e.S
13, rue de Bretagne
Tél. 04 90 11 55 00



Centre Hospitalier L. Giorgi
Avenue de Lavoisier
Tél. 04 90 11 22 22



Pertuis

E.D.e.S
6, Ch. Saint Clair
Tél. 04 90 09 27 10



Centre Hospitalier
58, rue de Croze
Tél. 04 90 09 42 42



Sorgues

E.D.e.S
349, av. de Cessac
Tél. 04 90 39 58 44



Antenne du Pontet

Avenue Maréchal de Lattre
de Tassigny
Résidence Jean Moulin
Tél. 04 90 03 97 90



Vaison la Romaine

E.D.e.S
Rue Laënnec
Tél. 04 90 36 53 50



Centre de périnatalité
18, Grand rue
Tél. 04 90 36 04 58



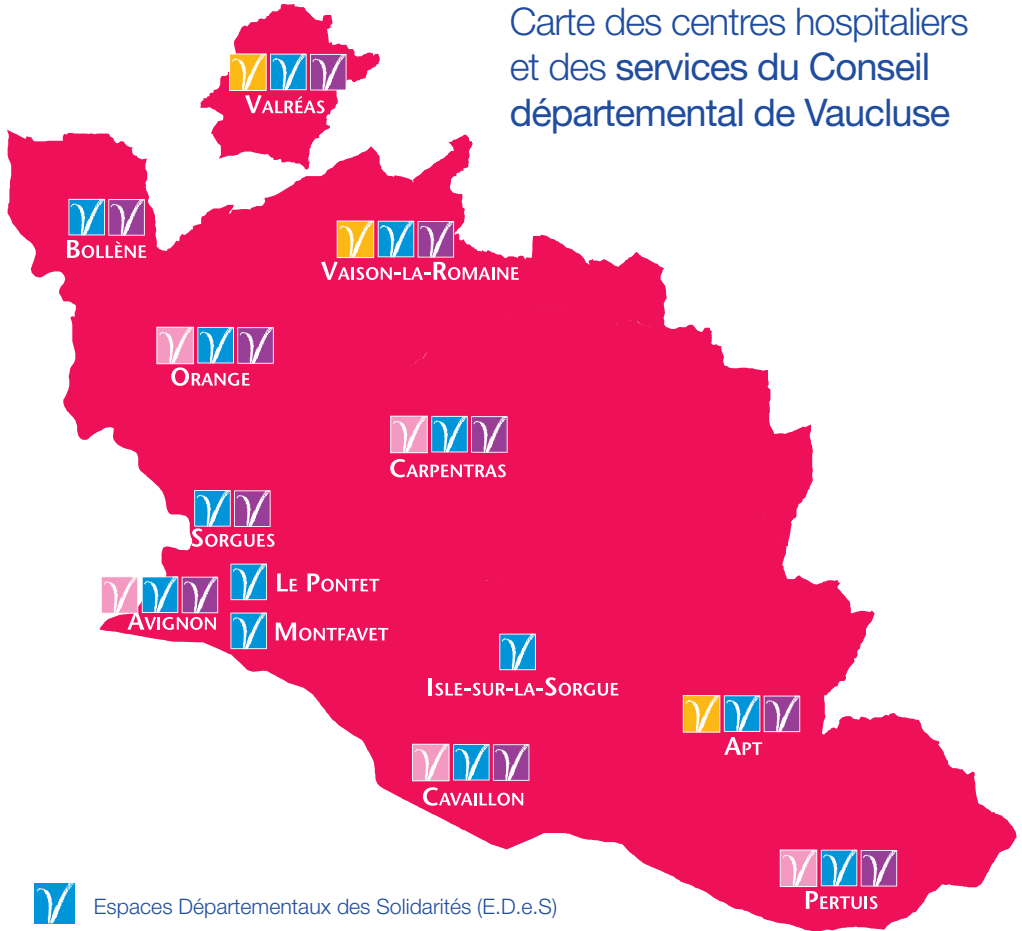
Valréas





E.D.e.S
Allée de Verdun
Tél. 04 90 35 34 00



Centre Hospitalier
Cours Trivoli
Tél. 04 90 28 51 51

Carte des centres hospitaliers et des services du Conseil départemental de Vaucluse



-  Espaces Départementaux des Solidarités (E.D.e.S)
-  Centres de Planification et d'Éducation Familiale
-  Maternités
-  Centre périnatal de proximité

Conseil départemental de Vaucluse
Pôle Solidarités
Direction Enfance Famille
Service départemental PMI - Santé
CS 60517. • 6 Bd Limbert • 84908 Avignon cedex 9
Tél. 04 90 16 19 53