



© Photo Le Vidale, Grillon - HK CAUE

*Visite d'opérations de logements abordables exemplaires en Vaucluse*

## **Cœur de Vialle / GRILLON** MISTRAL HABITAT

**Opération «Pingusson» de reconstruction/  
revitalisation du centre historique de Grillon**



# Coeur de Vialle

## GRILLON



Opérateur : Mistral Habitat

Maître d'œuvre : Georges-Henri PINGUSSON, Philippe ALLUIN, Jean-Paul MAUDUIT (architectes)

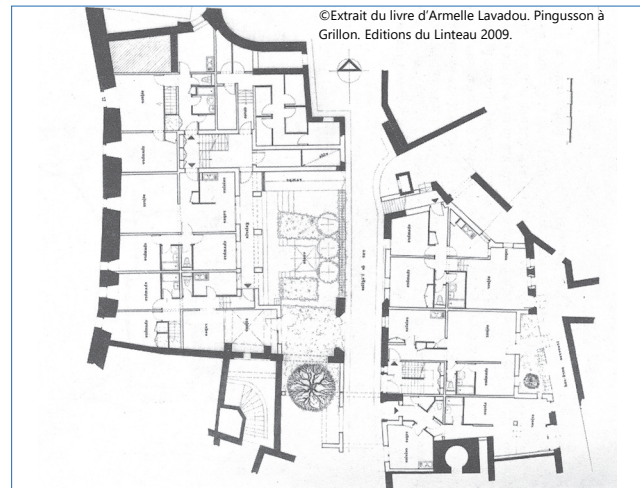
Date : 1974-1980, inauguration en juin 1980

Description du projet : 18 logements de type HLM, construits sur et à partir des ruines du village.

L'ensemble a été labellisé patrimoine XXe en mars 2007 par la DRAC PACA.

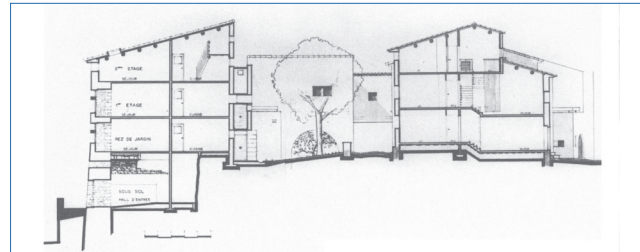


© Photo HK CAUE

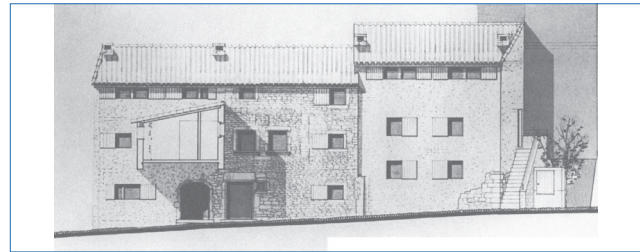


© Extrait du livre d'Armelle Lavadou. Pingusson à Grillon. Editions du Linteau 2009.

Plan du RDC des logements.



© 1/ Coupe transversale sur les logements.



© 2/ Façade du bâtiment annexe et coupe de la galerie qui assure la liaison avec le bâtiment principale.



© 1/2/3 Extraits du livre de Simon Texier, Georges-Henri Pingusson. In folio/Éditions du Patrimoine 2011.

© 3/ Photos ancienne indiquant l'état préalable au projet du Vialle en ruine et du Belfroi.

### 1/ Qualité architecturale / visuelle

L'opération présente une architecture moderne d'inspiration traditionnelle. Les nouveaux bâtiments construits avec des matériaux de récupération (pierres de taille issues des ruines des remparts, béton de site composé de granulats locaux...) s'intègrent parfaitement dans la silhouette du haut village.

Les typologies des nouveaux bâtiments hérités de la tradition locale, sans verser toutefois dans l'historicisme, permettent, par leur variétés, une certaine diversité de l'habitat.

### 2/ Qualité paysagère

Le parti architectural développé par la maîtrise d'œuvre a laissé une large place à la qualité des extérieurs. Ces vides autour des bâtiments combinent judicieusement matière minérale et matière végétale et participent grandement à la qualité d'usage des lieux.

### 3/ Valorisation patrimoniale / requalification urbaine

La réalisation de Pingusson et de ses élèves a largement contribué à sauver et à valoriser le patrimoine bâti du Vialle, de même que la structure «urbaine». La justesse de l'intervention s'exprime par différents aspects dont les gabarits, les matériaux, l'imbrication des volumes...

### 4/ Mixité : sociale – habitat – fonctionnelle

Le projet initial avait une plus grande ambition en terme d'implantation d'équipements culturels dans le village. Le seul qui a été réalisé sur le site du Vialle est la bibliothèque-médiathèque qui tranche avec l'écriture architecturale adoptée par Pingusson.



© Photo HK CAUE



© Photo HK CAUE

